

かがわ検定 2012 中級 問題

すっき加古川

1. 志方の城山山頂にあった無量寿院が山麓に移り、できた山城の名は何でしょうか。
① 中道子城 ② 大藤山城 ③ 飯盛山城 ④ 観音寺城

2. 毎年1月に行われる鶴林寺の修正会(鬼追い)に登場する鬼に関する記述のうち、正しいのは次のどれでしょうか。
① たれ目の赤鬼とぎよろ目の青鬼 ② ぎよろ目の赤鬼とたれ目の青鬼
③ ぎよろ目の赤鬼とつり目の黒鬼 ④ つり目の青鬼とたれ目の黒鬼

3. 平木橋には完成した年月を示す表記があります。何と書いてあるでしょうか。
① SEPT 1915 ② SEPT 1925 ③ DESE 1915 ④ DESE 1925

4. 篠原観音寺地蔵堂にある地蔵さまの御利益は次のどれでしょうか。
① 商売繁盛 ② 交通安全 ③ 子宝成就 ④ 合格祈願

5. 多木化学が展開している3大事業でないものは次のどれでしょうか。
① アグリ事業 ② 化学品事業 ③ 不動産事業 ④ ナノテクノロジー事業

6. 志方町には法道仙人が空から馬に乗って降り立ったと言われている石があります。現在、そこにある石碑には何と記されているでしょうか。
① 駒の蹄 ② 駒の爪 ③ 独楽の蹄 ④ 独楽の爪

7. ノスタルジックな加古川図書館。この建物のステンドグラスの美術様式は次のどれでしょうか。
① バロック調 ② ルネサンス調 ③ アール・デコ調 ④ ロココ調

8. 教信上人が若い時、学問修行に訪れたことが分かっているお寺は次のどこでしょうか。
① 比叡山延暦寺 ② 高野山金剛峯寺 ③ 京都東寺 ④ 奈良興福寺

9. ハリマ化成株式会社のすぐ西を走る南北方向の道路は通称何と呼ばれているでしょうか。
① 陸軍道路 ② 戦車道 ③ 海軍道路 ④ 高射砲道

10. 加古川の民話「どうまんの一つ火」の主役は陰陽師の芦屋道満ですが、彼のライバルとされているのは、次のどれでしょうか。
① 安倍清明 ② 安倍晴明 ③ 安部清明 ④ 安部晴明

11. 明治30(1897)年創立の兵庫県立農業高等学校で、1年の成果を発表するため毎年11月23日に開催される同校の一大イベントは、次のどれでしょうか。
① 市場まつり ② 収穫祭 ③ 県農祭り ④ エコニコまつり

12. 神戸製鋼所加古川製鉄所の高炉に火が初めて入ったのはいつでしょうか。
① 昭和37年 ② 昭和45年 ③ 昭和48年 ④ 昭和53年

13. 昭和36年～41年の平荘湖建設工事で湖底に沈んだ古墳は次のどれでしょうか。
① 勅使塚古墳 ② 西車塚古墳 ③ カンス塚古墳 ④ 行者塚古墳

14. うなぎ料理店「将棋屋」の初代主人に六段を授けた将棋名人は次の誰でしょうか。

- ① 阪田三吉 ② 関根金次郎 ③ 木村義雄 ④ 大山康晴
-

15. 加古川市内には、日本で最古といわれるオリーブの木が植えられています。その場所は次のどれでしょうか。

- ① 加古川ウェルネスパーク ② 宝蔵寺
③ 見土呂観光果樹園 ④ 日岡山育苗園
-

16. 寺家町商店街の東西の長さはおよそどれくらいでしょうか。

- ① 320m ② 470m ③ 620m ④ 770m
-

17. 志方町永室にある池で「ながむろジュンサイ祭り」が開催される、ジュンサイが採れる池は次のどれでしょうか。

- ① ダンベ池 ② 皿池 ③ 上の池 ④ 中の池
-

18. 加古川町本町のほぼ中央にあり国登録文化財に登録された洋館は次のどれでしょうか。

- ① 神田家住宅洋館 ② 森田家住宅洋館
③ 田中家住宅洋館 ④ 本田家住宅洋館
-

19. 鶴林寺が保有する国重要文化財は加古川市全体のどれくらいに相当するでしょうか。

- ① 約45% ② 約65% ③ 約76% ④ 約86%
-

20. JR加古川駅が現在の高架駅になったのは平成何年でしょうか。

- ① 平成15年 ② 平成17年 ③ 平成19年 ④ 平成21年
-

21. 「播州松めぐり」5大名所は高砂市内の「曾根」「高砂」と加古川市内の3カ所です。次のうち、これに入らないのはどれでしょうか。

- ① 尾上 ② 浜の宮 ③ 野口 ④ 別府
-

22. 加古川唯一の昔ながらの銭湯として、『Kako-Style』に紹介されているのは何湯でしょうか。

- ① 宝湯 ② 大和湯 ③ 本町湯 ④ 大正湯
-

23. 賀古の駅家は日本最大の駅家であったといわれていますが、当時、馬何頭の設置が義務付けられていたでしょうか。

- ① 30 ② 40 ③ 50 ④ 60
-

24. 別府鉄道を敷設したのは次の誰でしょうか。

- ① 長谷川一夫 ② 多木久米次郎 ③ 大庫源次郎 ④ 川西清兵衛
-

25. 平木橋の水系をさかのぼると吞吐ダムがあります。このダムのほとりにある日本最古と推定される民家は次のどれでしょうか。

- ① 箱木家住宅 ② 旧前田家住宅 ③ 本岡家住宅 ④ 宮山農村住宅
-

26. JR神野駅近くにある花房牧場。ここで1日に搾乳される量は1リットル牛乳パック約何本分でしょうか。

- ① 500本 ② 1,000本 ③ 2,000本 ④ 5,000本
-

27. 江戸時代、宿場町加古川の本陣があったのは現在の「若松屋結納品店」あたりです。かつてここは大庄屋の屋敷でしたが、何家の屋敷だったのでしょうか。

- ① 中谷家 ② 中村家 ③ 中田家 ④ 中本家

28. 江戸時代、平荘湖の冬の風物詩は網で何の鳥を捕ることだったのでしょうか。

- ① 鶴(つる) ② 鴨(かも) ③ 鷺(さぎ) ④ 鳩(はと)

29. 三木合戦の時、織田軍を迎え撃つ三木城方の背水の陣というべき防御施設があり、館の主梶原十右衛門冬庵が討ち死にし、焼き払われた後、現在は権現神社となっているのはどこでしょうか。

- ① 長砂構居跡 ② 細田構居跡 ③ 中津構居跡 ④ 升田構居跡

30. 江戸時代に新井用水を開発した今里伝兵衛はどこの庄屋だったのでしょうか。

- ① 別府町西脇 ② 野口町古大内 ③ 播磨町古宮 ④ 稲美町西和田

31. 別府町にある通称「あかがね御殿」と呼ばれている有名な建物の正式名称は次のどれでしょうか。

- ① コークス会館 ② 別府浜洋館 ③ 浜手倶楽部 ④ 多木浜洋館

32. 平成 24(2012)年の大河ドラマで主人公となった平清盛。源平合戦の中でも特に有名な屋島の合戦で活躍した武将で、神吉地区にお地蔵さんとして祀られているのは、次の誰でしょうか。

- ① 梶原景時 ② 那須与一 ③ 塩冶高貞 ④ 樽本庄一

33. 加古川市内唯一の大学である兵庫大学が、地域との共存を目指す取り組みとして、加古川駅前通り商店街に 2010 年 5 月にオープンした研究所は、次のどれでしょうか。

- ① 加古川未来研究所 ② かつめし LABO ③ 総合科学研究所 ④ ベルデ LABO

34. 三木合戦の時、織田軍に属した城はどこでしょうか。

- ① 加古川城 ② 野口城 ③ 神吉城 ④ 志方城

35. 繊維界のパイオニア、日本毛織の加古川工場と川向いの印南工場はどのような作業をしていたのでしょうか。

- ① 加古川工場、印南工場ともに紡績 ② 加古川工場は織物、印南工場は紡績
③ 加古川工場は紡績、印南工場は織物 ④ 加古川工場、印南工場ともに織物

36. 平成 23 (2011) 年に創設された、加古川市が主催する日本将棋連盟の公式棋戦は、次のどれでしょうか。

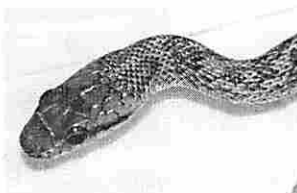
- ① 加古川登竜杯 ② 加古川青松戦
③ 加古川ウェルネス杯 ④ 加古川清流戦

37. 「妻は夫を慕いつつ…」で有名な文楽の豊澤團平の墓所がある寺はどこでしょうか。

- ① 常德寺 ② 常住寺 ③ 称名寺 ④ 願成寺

38. 加古川地域にもたくさん生息するというマムシは次のうちどれでしょうか。

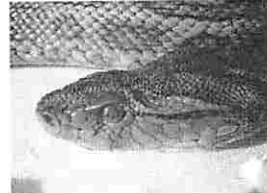
①



②



③



④



-
39. 平木橋の水系をさかのぼると三木の谷を越えます。その際、独特の技術を駆使して水の谷渡しが行われていますが、これは何と呼ばれているでしょうか。
- ① 御坂インクライン ② 御坂サイフォン
③ 志染サイフォン ④ 志染インクライン
-
40. 境内に「手枕の松」がある漁業や航海の安全を祈る神社は次のどれでしょうか。
- ① 別府天満神社 ② 別府住吉神社 ③ 別府八幡神社 ④ 別府稻荷神社
-
41. 別府鉄道の旧車両は2か所に保存されています。播磨町郷土資料館隣と旧何駅跡でしょうか。
- ① 野口駅 ② 円長寺駅 ③ 坂井駅 ④ 別府口駅
-
42. 加古川市内唯一の酒造メーカー「岡田本家」の自社ブランド酒は何でしょうか。
- ① 鹿児鶴 ② 賀古錦 ③ 盛典 ④ 灘蔵
-
43. 現在のJR神戸線、明石～姫路間がその昔山陽鉄道として開通したのは何年のことでしょうか。
- ① 明治6年 ② 明治21年 ③ 大正6年 ④ 大正11年
-
44. 国鉄高砂線が廃止されたのはいつでしょうか。
- ① 昭和49(1974)年 ② 昭和54(1979)年
③ 昭和59(1984)年 ④ 平成元(1989)年
-
45. 加古川市内で最も古い昭和45年開園の私立保育園がある寺は次のどこでしょうか。
- ① 常德寺 ② 称名寺 ③ 常住寺 ④ 願成寺
-
46. 西条古墳群にない古墳は次のどれでしょうか。
- ① 尼塚古墳 ② 人塚古墳 ③ 行者塚古墳 ④ 勅使塚古墳
-
47. 赤壁神社に伝わる怪猫伝説で猫の飼い主は誰でしょうか。
- ① 徳松 ② 徳蔵 ③ 彦松 ④ 彦蔵
-
48. 加古川地域に生息する次の生き物のうち、外来種はどれでしょうか。
- ① カスミサンショウウオ ② オオススメバチ
③ ハクセンシオマネキ ④ アライグマ
-
49. 加古川町平野にある胴切れ地蔵の無礼討ちエピソードは次のどの場面で起こったでしょうか。
- ① 天皇行幸 ② 参勤交代 ③ 酔っ払いのけんか ④ 祭りでの失態
-
50. 今もなお鉄道ファン(とくに廃線ファン)の関心を集めている別府鉄道ですが、野口・土山両線が廃止となったのは、次のどの年だったでしょうか。
- ① 昭和55年 ② 昭和57年 ③ 昭和59年 ④ 昭和61年