

応募方法

ゆかりの地観光看板にある4択クイズに3問以上答え、下の応募ハガキにクイズの答えと、必要事項を記入し、50円切手を貼って郵送してください。正解数により各賞毎に抽選で、素敵な賞品が当たります。また応募者全員にオリジナルクリアファイルを進呈します。

- 全10問正解の場合、A・B・C賞3回の抽選があります。
- 5問以上正解の場合、B・C賞2回の抽選があります。
- 3問以上正解の場合、C賞1回の抽選があります。



各ポイントにある観光看板に標示している4択クイズの答えを記入してください。3問以上の回答で応募できます。

- 応募締切/2014年3月15日(土)消印有効
- 当選者発表/クイズラリー終了後、厳正な抽選を行い、当選者を決定いたします。なお、当選者の発表は賞品の発送をもってかえさせていただきます。
- 応募ルール
 - ご応募は一人様1枚に限らせていただきます。
 - 応募用紙の返却はいたしません。
 - 重複当選はありません。
 - 賞品の指定はできません。

※ご応募いただいた方々の情報は、黒田官兵衛と光ゆかりの地クイズラリーに関する以外に使用することはありません。

郵便はがき

6750064

50円切手をお貼りください。

加古川市加古川町溝之口510-3
加古川駅前立体駐車場ビル2階
加古川観光協会
「黒田官兵衛と光
ゆかりの地クイズラリー」係

〒

お電話 () -

ふりがな

男・女

(歳)

ご感想をお書きください。

問題正解者の中から総勢125名様に
「加古川の特産品」や
「てるひめちゃんグッズ」が当たります!

A賞 加古川特産品セット
10問正解

- 加古川和牛(5千円相当分)
- かつめしのタレ
- てるひめちゃんソックス
- てるひめちゃんピンバッジ

5名様

はずれた方にも再抽選のチャンス

B賞 いちじくブッセ(10個)・
てるひめちゃんマグカップ
2種セット
5問以上正解

20名様

はずれた方にも再抽選のチャンス

C賞 てるひめちゃん
グッズセット
3問以上正解

- ハンカチ
- レターセット
- シール
- 缶バッジ

100名様

はずれた方全員に「オリジナルクリアファイル」を進呈します。

【賞品提供元】
●加古川和牛/加古川和牛流通推進協議会 ●てるひめちゃんソックス/兵庫県靴下工業組合
●かつめしのタレ/うまいでえ!加古川かつめしの会 ●いちじくブッセ/喜倉堂

観光イベント情報

Happy Wedding てるひめちゃん

～時を超えた結婚お祝い式～

と き●2014年1月11日(土) 午前10時～正午

ところ●加古川ウェルネスパーク アラベスクホール

第1幕/講演会 大河ドラマと時代考証～「軍師官兵衛」の見どころ～
講師:大森洋平氏(NHKチーフディレクター)

第2幕/「てるひめちゃん」結婚お祝い式

光姫フェスティバル ～輿入れの儀と行列～

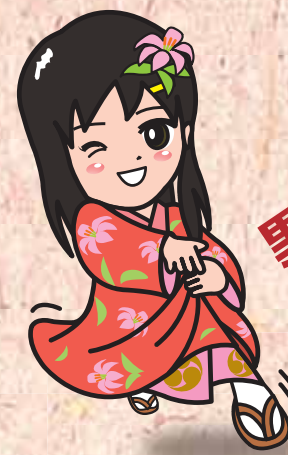
と き●2014年1月26日(日) 午前10時～午後2時

ところ●志方町・観音寺～志方小学校周辺

光姫の輿入れと武者行列(観音寺～周辺道路～志方小学校)
地域の物産展・子ども広場(志方小学校)



参加無料



黒田官兵衛と光
ゆかりの地を巡って
戦国ロマンに触れよう!

黒田官兵衛と光
ゆかりの地



クイズラリー

期間●2013年12月24日(火)▶2014年3月15日(土)



光(てる)イメージキャラクター
てるひめちゃん
光の生まれ育った地、志方の山々に咲く「さざゆり」を着物と髪飾りにあしらひ、着物の色は加古川市花の「つつじ」の鮮やかなピンク色とし、また、着物に桐橋家の家紋(右三つ巴)が入っています。

官兵衛イメージキャラクター
かんべえくん
姫路を象徴する白鷺を羽織にデザインし、「采配」を持った天才軍師です。

主催・お問合せ/加古川観光協会 TEL(079)424-2170

後援/加古川市・NHK神戸放送局・神戸新聞社・BAN-BANネットワークス株式会社